

「モバイルインスペクションシステム GT-8K」が 国土交通省「点検支援技術性能カタログ」に掲載されました！！

【概要】

本年2月にリリースした当社 MMS 計測車両を用いた点検支援サービス※1が、国土交通省「点検支援技術性能カタログ」※2にトンネルの画像計測技術「モバイルインスペクションシステム GT-8K」※3として掲載されました。

国土交通省は、道路橋やトンネルの道路構造物の定期点検に新技術の活用を推進しており、点検支援技術性能カタログは、国が定めた標準項目に対する性能値を開発者に求め、開発者から提出されたものをカタログ形式でとりまとめ、点検で活用可能な新技術の資料として活用しているものです。



計測車両 GT-8K



トンネル計測の様様

※1 朝日航洋「世界初！8Kカメラ搭載計測車両「GT-8K」

によるトンネル点検 支援サービスを開始します」

<https://www.aeroasahi.co.jp/news/detail.php?id=364>

※2 国土交通省「点検支援技術性能カタログを131技術に拡充！」

https://www.mlit.go.jp/report/press/road01_hh_001498.html

※3 「モバイルインスペクションシステム GT-8K」性能カタログ及び性能確認シート

<https://www.mlit.go.jp/road/sisaku/inspection-support/pdf/c/TN010015.pdf>

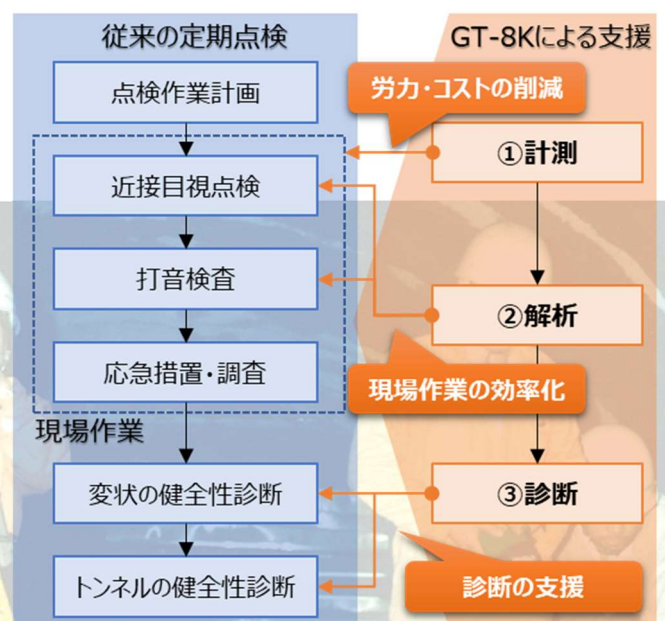
<https://www.mlit.go.jp/road/sisaku/inspection-support/pdf/s/TN010015.pdf>

【モバイルインスペクションシステム GT-8K の特徴】

従来の人手による近接目視等の点検は、点検技術者の担い手不足や道路規制等のコスト面における課題が見られました。本技術は、計測車両を一般車両と同じように法定速度で走行計測して、8K 画像 1 枚ごとに時間と位置、撮影方向を与えることで、トンネル内を正確・高速・定量的にデジタルデータとして記録します。

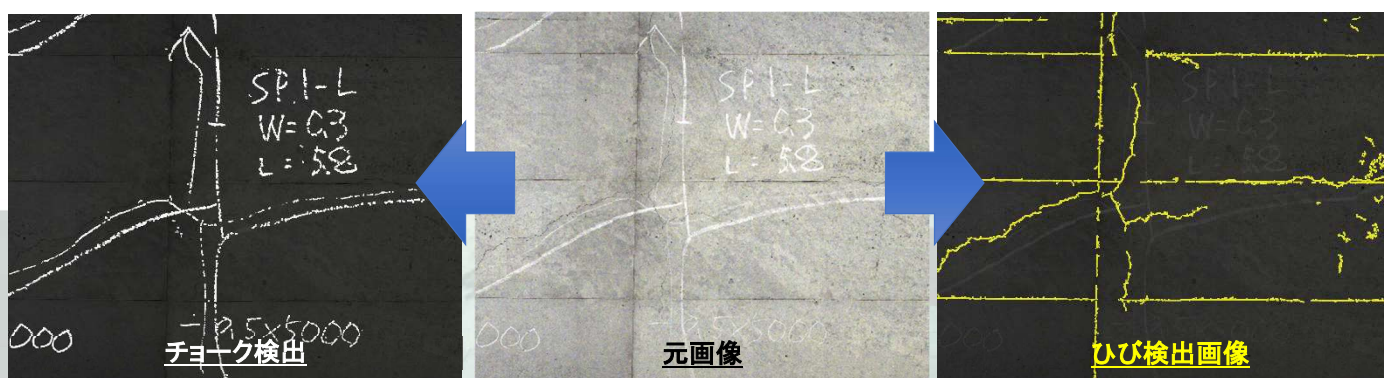
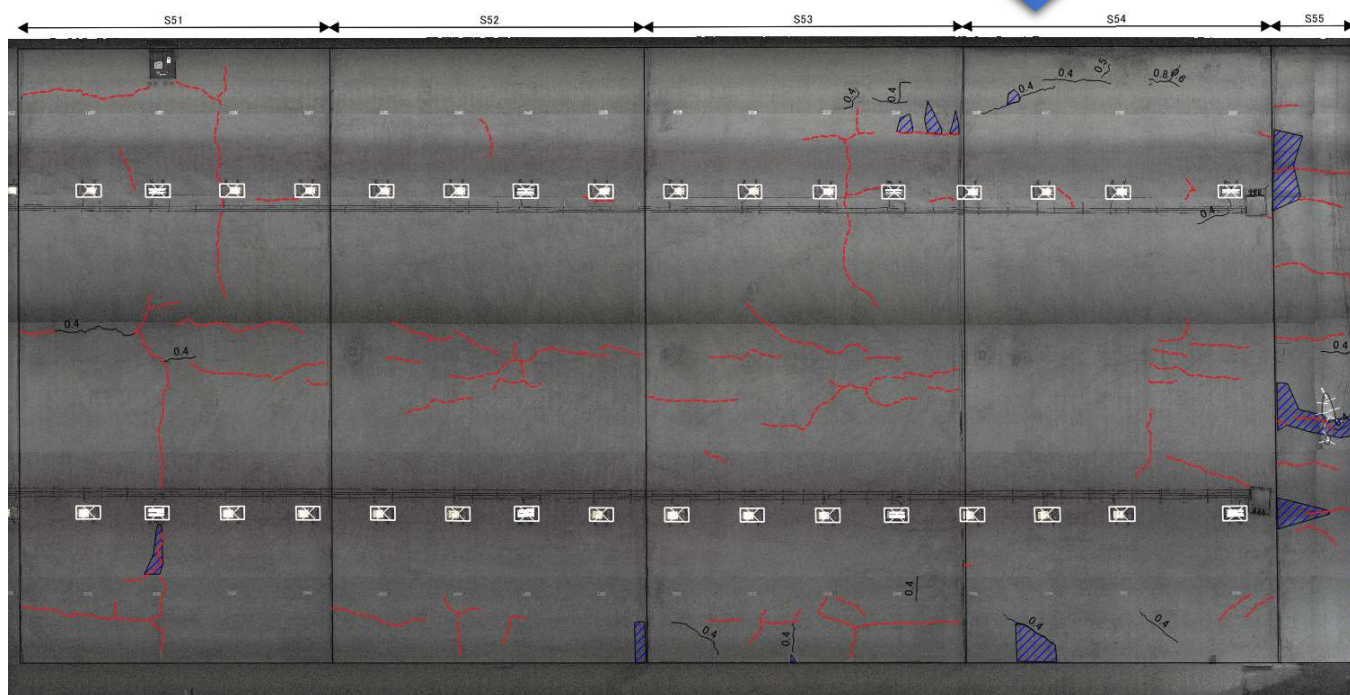
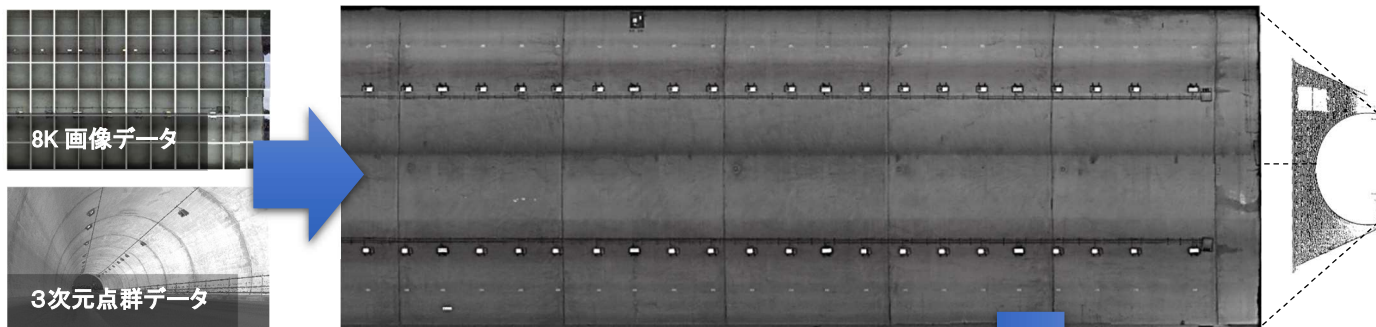
また、8K エリアセンサカメラ映像力の再現力により、撮影対象物の立体感や奥行きを感じさせる目視感覚に近いデータを管理者や点検員に提供可能です。

本技術は、現地計測からトンネル展開図、変状展開図まで一貫したサービスにより、トンネル点検のデジタルトランスフォーメーション(DX)を推進します。



トンネル点検支援サービスのフロー

【モービルインスペクションシステム GT-8K の提供データ例】



8K カメラ画像の自動解析

■ 本件に関するお問い合わせ先

朝日航洋株式会社 空間情報事業本部 営業企画部 TEL 049-244-4817
 東京空情支社 モビリティ空間技術部 TEL 049-244-4155

■ 報道機関からのお問い合わせ先

朝日航洋株式会社 管理本部 企画室 TEL 049-245-2548